

Ledighedstal for Region Midtjylland i november 2017

Bruttoledigheden fordelt på køn i Region Midtjylland

	2016M11	2016M12	2017M01	2017M02	2017M03	2017M04	2017M05	2017M06	2017M07	2017M08	2017M09	2017M10	2017M11
Antal fuldtidsledige													
Mænd	10.274	11.307	12.792	13.125	12.435	11.379	10.967	10.849	11.215	11.082	10.567	10.702	10.788
Kvinder	11.714	11.832	12.790	12.776	12.175	11.194	11.563	11.840	12.084	12.537	11.868	11.932	11.711
I alt	21.988	23.139	25.582	25.901	24.611	22.574	22.530	22.689	23.298	23.620	22.435	22.633	22.499
Ledighedsprocent													
Mænd	3,2%	3,5%	4,0%	4,1%	3,9%	3,6%	3,4%	3,4%	3,5%	3,5%	3,3%	3,3%	3,4%
Kvinder	4,0%	4,1%	4,4%	4,4%	4,2%	3,8%	4,0%	4,1%	4,1%	4,3%	4,1%	4,1%	4,0%
I alt	3,6%	3,8%	4,2%	4,2%	4,0%	3,7%	3,7%	3,7%	3,8%	3,9%	3,7%	3,7%	3,7%
Sæsonkorrigeret ledighed													
Antal bruttoledige	22.570	22.613	23.012	23.204	23.278	23.305	23.286	23.655	25.415	24.625	24.356	24.200	23.722
I procent af arb.styrken	3,7%	3,7%	3,8%	3,8%	3,8%	3,8%	3,8%	3,9%	4,2%	4,0%	4,0%	4,0%	3,9%

Note: Ledighedsprocenten angiver antal bruttoledige i procent af arbejdsstyrken

Udviklingen i antallet af bruttoledige fra november 2016 til november 2017

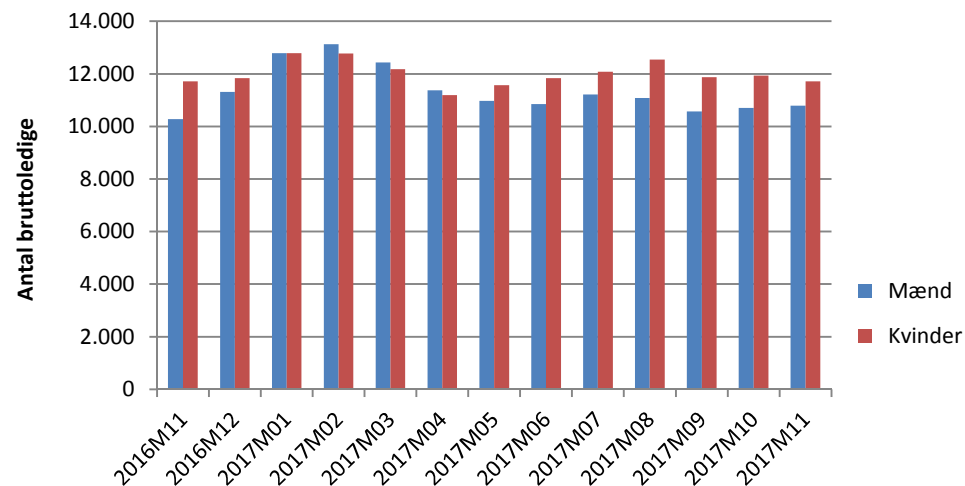
	Antal	Procent
Antal fuldtidsledige		
Mænd	514	5,0%
Kvinder	-3	0,0%
I alt	511	2,3%

Udvikling i ledigheden i pct. af arbejdsstyrken fra november 2016 til november 2017

	Udv. i procentpoint
Ledighedsprocent	
Mænd	0,2% -point
Kvinder	0,0% -point
I alt	0,1% -point

Kilde: Danmarks Statistik

Udviklingen i bruttoledigheden fordelt på køn



Bruttoledigheden fordelt på alder i Region Midtjylland

	2016M11	2016M12	2017M01	2017M02	2017M03	2017M04	2017M05	2017M06	2017M07	2017M08	2017M09	2017M10	2017M11
Antal fuldtidsledige													
16-24 år	2.485	2.604	2.968	3.096	2.996	2.819	2.636	2.764	2.986	2.851	2.497	2.466	2.398
25-29 år	4.607	4.856	5.390	5.683	5.396	5.043	4.846	5.209	6.410	5.920	5.287	5.222	5.069
30-39 år	5.771	6.097	6.650	6.679	6.470	6.094	6.123	6.120	6.056	6.219	6.022	6.132	6.074
40-49 år	4.077	4.283	4.691	4.647	4.380	3.935	4.026	3.893	3.668	4.005	3.924	3.947	3.993
50-59 år	3.862	4.067	4.524	4.436	4.061	3.532	3.638	3.465	3.090	3.418	3.467	3.595	3.671
60 år og derover	1.186	1.233	1.358	1.360	1.308	1.151	1.262	1.237	1.089	1.206	1.236	1.271	1.294
I alt	21.988	23.139	25.582	25.901	24.611	22.574	22.530	22.689	23.298	23.620	22.435	22.633	22.499
Ledighedsprocent													
16-24 år	2,7%	2,8%	3,2%	3,4%	3,3%	3,1%	2,9%	3,0%	3,2%	3,1%	2,7%	2,7%	2,6%
25-29 år	7,8%	8,2%	9,1%	9,6%	9,1%	8,5%	8,2%	8,8%	10,8%	10,0%	8,9%	8,8%	8,5%
30-39 år	4,6%	4,9%	5,3%	5,4%	5,2%	4,9%	4,9%	4,9%	4,9%	5,0%	4,8%	4,9%	4,9%
40-49 år	2,7%	2,8%	3,1%	3,1%	2,9%	2,6%	2,6%	2,6%	2,4%	2,6%	2,6%	2,6%	2,6%
50-59 år	2,7%	2,9%	3,2%	3,1%	2,9%	2,5%	2,6%	2,5%	2,2%	2,4%	2,5%	2,6%	2,6%
60 år og derover	2,7%	2,8%	3,1%	3,1%	3,0%	2,6%	2,9%	2,8%	2,5%	2,8%	2,8%	2,9%	3,0%
I alt	3,6%	3,8%	4,2%	4,2%	4,0%	3,7%	3,7%	3,7%	3,8%	3,9%	3,7%	3,7%	3,7%

Note: Ledighedsprocenten angiver antal bruttoledige i procent af arbejdsstyrken

Udviklingen i antallet af bruttoledige fra november 2016 til november 2017

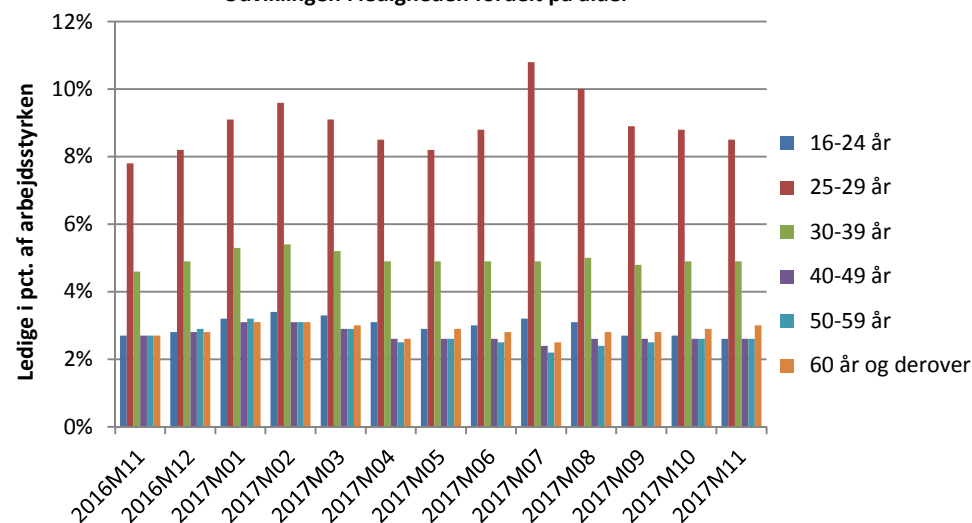
	Antal	Procent
Antal fuldtidsledige		
16-24 år	-87	-3,5%
25-29 år	462	10,0%
30-39 år	303	5,3%
40-49 år	-84	-2,1%
50-59 år	-191	-4,9%
60 år og derover	108	9,1%
I alt	511	2,3%

Udvikling i ledigheden i pct. af arbejdsstyrken fra november 2016 til november 2017

	Udv. i procentpoint	
Ledighedsprocent		
16-24 år	-0,1%	-point
25-29 år	0,7%	-point
30-39 år	0,3%	-point
40-49 år	-0,1%	-point
50-59 år	-0,1%	-point
60 år og derover	0,3%	-point
I alt	0,1%	-point

Kilde: Danmarks Statistik

Udviklingen i ledigheden fordelt på alder



Bruttoledigheden fordelt på a-kasser i Region Midtjylland

	2016M11	2016M12	2017M01	2017M02	2017M03	2017M04	2017M05	2017M06	2017M07	2017M08	2017M09	2017M10	2017M11
Antal fuldtidsledige													
Selvstændige	908	957	1.048	1.049	986	861	867	856	801	877	877	917	846
DANA	110	115	122	116	118	108	113	110	93	104	103	109	100
ASE	798	842	926	933	868	753	754	746	708	773	774	808	746
Akademikere	3.360	3.354	3.465	3.458	3.313	3.058	3.137	3.405	4.290	4.193	3.754	3.683	3.492
Akademikernes	1.374	1.361	1.457	1.457	1.378	1.241	1.258	1.383	1.846	1.801	1.603	1.573	1.444
Økonomer (CA)	654	622	616	594	579	556	560	630	825	798	699	695	666
Journalistik, Kom og Sprog	228	228	243	245	233	214	222	237	265	273	257	239	223
Magistre (MA)	1.104	1.143	1.149	1.162	1.123	1.047	1.097	1.155	1.354	1.321	1.195	1.176	1.159
Funkt. og tj.mænd	2.317	2.330	2.624	2.911	2.576	2.274	2.305	2.643	3.212	3.095	2.697	2.505	2.260
Dan. Sundhedsorg. (DSA)	286	274	401	453	365	300	282	334	378	387	371	312	277
Lærere (DLF-A)	320	328	321	401	308	298	320	457	767	539	432	425	338
Pædagoger (BUPL-A)	538	526	552	587	546	487	516	562	612	694	565	519	464
Funkt. og tj.mænd (FTF-A)	904	919	1.016	1.089	1.025	897	884	966	1.106	1.132	997	939	907
Socialpædagoger (SLA)	269	283	334	381	332	292	303	324	349	343	332	310	274
FOA	1.307	1.229	1.263	1.145	1.094	996	1.038	1.026	867	957	956	1.080	1.082
Handels- og kontorfunktionærer (HK)	1.984	1.904	2.053	2.064	1.950	1.770	1.869	1.830	1.839	1.966	1.868	1.893	1.822
Ledere og tekniske funktionærer	1.402	1.436	1.561	1.544	1.510	1.357	1.413	1.410	1.531	1.548	1.430	1.434	1.393
Ledere	416	417	441	404	401	375	412	405	402	427	391	413	409
Teknikere	350	368	418	406	384	338	325	323	351	362	319	323	299
Min a-kasse	550	555	702	734	725	644	676	682	778	759	720	698	685
Funkt. og Servicefag	86	96	0	0	0	0	0	0	0	0	0	0	0
Industri og byggefag	3.449	3.917	4.685	4.639	4.077	3.305	3.060	2.794	2.435	2.705	2.774	2.977	3.225
Byggefagenes a-kasse	105	150	183	183	174	140	109	97	95	103	92	100	111
El-faget	31	36	44	45	46	41	39	32	41	36	32	24	32
Metalarbejdere	433	462	515	502	452	407	388	357	357	359	347	375	393
3F	2.683	3.065	3.716	3.675	3.189	2.545	2.364	2.162	1.806	2.072	2.153	2.311	2.514
Fødevarerforbundet (NNF)	197	204	227	234	216	172	160	146	136	135	150	167	175
Øvrige a-kasser	2.865	2.996	3.344	3.243	3.032	2.761	2.772	2.650	2.762	2.906	2.689	2.818	2.883
Kristelig a-kasse	1.975	2.064	2.281	2.206	2.074	1.861	1.851	1.797	1.859	1.981	1.799	1.849	1.866
Det Faglige Hus A-kasse	789	831	952	928	855	806	819	755	811	825	789	859	908
Frie Funktionærer (FFA)	101	101	111	109	103	94	102	98	92	100	101	110	109
Forsikrede ledige i alt	17.592	18.123	20.043	20.053	18.538	16.382	16.461	16.614	17.737	18.247	17.045	17.307	17.003
Ikke forsikrede	4.397	5.016	5.540	5.846	6.071	6.192	6.067	6.075	5.564	5.373	5.388	5.325	5.496
Ledige i alt	21.989	23.139	25.583	25.899	24.609	22.574	22.528	22.689	23.301	23.620	22.433	22.632	22.499

Note: Pga. afrundning kan summerne variere. 'Serviceforbundets A-kasse' (Funkt. og Servicefag) er pr. 1. januar 2017 fusioneret med 'Min A-kasse'

Kilde: Danmarks Statistik

Bruttoledigheden fordelt på a-kasser i Region Midtjylland

	2016M11	2016M12	2017M01	2017M02	2017M03	2017M04	2017M05	2017M06	2017M07	2017M08	2017M09	2017M10	2017M11
Ledige i pct. af forsikrede													
Selvstændige	2,4%	2,5%	2,8%	2,8%	2,6%	2,3%	2,3%	2,3%	2,1%	2,3%	2,3%	2,4%	2,3%
DANA	2,0%	2,1%	2,3%	2,2%	2,2%	2,1%	2,1%	2,1%	1,8%	2,0%	2,0%	2,1%	2,0%
ASE	2,5%	2,6%	2,8%	2,9%	2,7%	2,3%	2,3%	2,3%	2,2%	2,4%	2,4%	2,5%	2,3%
Akademikere	4,6%	4,6%	4,7%	4,7%	4,4%	4,1%	4,2%	4,5%	5,7%	5,5%	4,9%	4,7%	4,5%
Akademikernes	3,4%	3,3%	3,6%	3,5%	3,3%	3,0%	3,0%	3,3%	4,4%	4,2%	3,7%	3,6%	3,3%
Økonomer (CA)	4,9%	4,7%	4,6%	4,5%	4,3%	4,1%	4,2%	4,7%	6,1%	5,9%	5,1%	5,1%	4,9%
Journalistik, Kom og Sprog	5,5%	5,4%	5,8%	5,9%	5,6%	5,1%	5,3%	5,6%	6,3%	6,5%	6,1%	5,6%	5,3%
Magistre (MA)	7,2%	7,4%	7,4%	7,4%	7,2%	6,7%	7,0%	7,3%	8,6%	8,4%	7,6%	7,5%	7,4%
Funkt. og tj.mænd	2,4%	2,5%	2,8%	3,1%	2,7%	2,4%	2,4%	2,7%	3,3%	3,2%	2,8%	2,6%	2,3%
Dan. Sundhedsorg. (DSA)	1,3%	1,2%	1,7%	2,0%	1,6%	1,3%	1,2%	1,4%	1,6%	1,7%	1,6%	1,3%	1,2%
Lærere (DLF-A)	1,8%	1,8%	1,8%	2,2%	1,7%	1,7%	1,8%	2,5%	4,3%	3,0%	2,4%	2,4%	1,9%
Pædagoger (BUPL-A)	3,8%	3,7%	3,8%	4,1%	3,8%	3,4%	3,6%	3,9%	4,2%	4,8%	3,9%	3,6%	3,2%
Funkt. og tj.mænd (FTF-A)	2,9%	3,0%	3,3%	3,5%	3,3%	2,9%	2,8%	3,1%	3,6%	3,6%	3,2%	3,0%	2,9%
Socialpædagoger (SLA)	3,0%	3,1%	3,7%	4,2%	3,6%	3,2%	3,3%	3,5%	3,8%	3,8%	3,6%	3,4%	3,0%
FOA	4,1%	3,9%	4,0%	3,6%	3,5%	3,2%	3,3%	3,3%	2,8%	3,1%	3,1%	3,5%	3,5%
Handels- og kontorfunktionærer (HK)	4,4%	4,2%	4,5%	4,6%	4,3%	3,9%	4,2%	4,1%	4,1%	4,4%	4,2%	4,2%	4,1%
Ledere og tekniske funktionærer	2,7%	2,8%	3,0%	3,0%	2,9%	2,6%	2,7%	2,7%	2,9%	3,0%	2,7%	2,7%	2,7%
Ledere	1,7%	1,7%	1,8%	1,7%	1,7%	1,5%	1,7%	1,7%	1,6%	1,7%	1,6%	1,7%	1,7%
Teknikere	4,9%	5,2%	5,9%	5,8%	5,4%	4,8%	4,6%	4,6%	5,0%	5,2%	4,6%	4,6%	4,3%
Min akasse	3,2%	3,2%	3,4%	3,5%	3,5%	3,1%	3,2%	3,3%	3,7%	3,6%	3,5%	3,4%	3,3%
Funkt. og Servicefag	2,3%	2,6%	-	-	-	-	-	-	-	-	-	-	-
Industri og byggefag	3,8%	4,3%	5,2%	5,1%	4,5%	3,7%	3,4%	3,1%	2,7%	3,0%	3,1%	3,3%	3,6%
Byggefagenes a-kasse	3,3%	4,7%	5,7%	5,7%	5,4%	4,4%	3,4%	3,0%	3,0%	3,2%	2,9%	3,1%	3,5%
El-faget	0,7%	0,8%	0,9%	1,0%	1,0%	0,9%	0,8%	0,7%	0,9%	0,8%	0,7%	0,5%	0,7%
Metalarbejdere	2,2%	2,4%	2,7%	2,6%	2,4%	2,1%	2,0%	1,9%	1,9%	1,9%	1,8%	2,0%	2,1%
3F	4,6%	5,2%	6,4%	6,3%	5,5%	4,4%	4,0%	3,7%	3,1%	3,5%	3,7%	4,0%	4,3%
Fødevarerforbundet (NNF)	4,1%	4,2%	4,7%	4,9%	4,5%	3,6%	3,3%	3,0%	2,8%	2,8%	3,1%	3,5%	3,7%
Øvrige a-kasser	4,0%	4,1%	4,6%	4,5%	4,2%	3,8%	3,8%	3,6%	3,8%	3,9%	3,6%	3,8%	3,9%
Kristelig a-kasse	4,3%	4,5%	5,0%	4,8%	4,6%	4,1%	4,1%	4,0%	4,1%	4,4%	4,0%	4,1%	4,1%
Det Faglige Hus A-kasse	3,6%	3,7%	4,3%	4,1%	3,8%	3,5%	3,5%	3,2%	3,4%	3,5%	3,3%	3,5%	3,7%
Frie Funktionærer (FFA)	2,2%	2,2%	2,5%	2,4%	2,3%	2,1%	2,3%	2,2%	2,1%	2,2%	2,3%	2,5%	2,4%
Forsikrede ledige i alt	3,5%	3,6%	4,0%	4,0%	3,7%	3,3%	3,3%	3,3%	3,5%	3,6%	3,4%	3,4%	3,4%

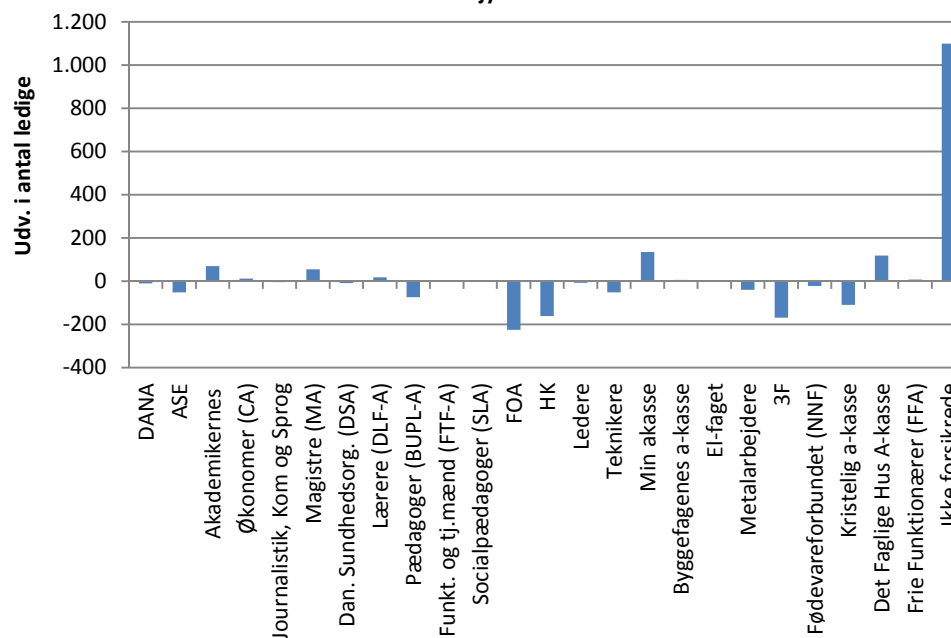
Note: Ledighedsprocenten angiver antal bruttoledige i procent af antal forsikrede medlemmer i a-kasserne. 'Serviceforbundets A-kasse' er pr. 1. januar 2017 fusioneret med 'Min A-kasse'

Kilde: Danmarks Statistik

Udviklingen i bruttoledigheden fordelt på a-kasser i det seneste år i Region Midtjylland

	Udvikling i antal fuldtidsledige		Udv. i ledighedsprocent	
	Udvikling antal	Udvikling procent	Ændring i procentpoint	
Selvstændige	-62	-6,8%	-0,1%	-point
DANA	-10	-9,1%	0,0%	-point
ASE	-52	-6,5%	-0,2%	-point
Akademikere	132	3,9%	-0,1%	-point
Akademikernes	70	5,1%	-0,1%	-point
Økonomer (CA)	12	1,8%	0,0%	-point
Journalistik, Kom og Sprog	-5	-2,2%	-0,2%	-point
Magistre (MA)	55	5,0%	0,2%	-point
Funkt. og tj.mænd	-57	-2,5%	-0,1%	-point
Dan. Sundhedsorg. (DSA)	-9	-3,1%	-0,1%	-point
Lærere (DLF-A)	18	5,6%	0,1%	-point
Pædagoger (BUPL-A)	-74	-13,8%	-0,6%	-point
Funkt. og tj.mænd (FTF-A)	3	0,3%	-0,1%	-point
Socialpædagoger (SLA)	5	1,9%	0,1%	-point
FOA	-225	-17,2%	-0,6%	-point
HK	-162	-8,2%	-0,3%	-point
Ledere og tekniske funktionærer	-9	-0,6%	0,0%	-point
Ledere	-7	-1,7%	-0,1%	-point
Teknikere	-51	-14,6%	-0,6%	-point
Min akasse	135	24,5%	0,1%	-point
Industri og byggefag	-224	-6,5%	-0,2%	-point
Byggefagenes a-kasse	6	5,7%	0,2%	-point
El-faget	1	3,2%	0,0%	-point
Metalarbejdere	-40	-9,2%	-0,2%	-point
3F	-169	-6,3%	-0,3%	-point
Fødevarerforbundet (NNF)	-22	-11,2%	-0,4%	-point
Øvrige a-kasser	18	0,6%	-0,1%	-point
Kristelig a-kasse	-109	-5,5%	-0,2%	-point
Det Faglige Hus A-kasse	119	15,1%	0,1%	-point
Frie Funktionærer (FFA)	8	7,9%	0,2%	-point
Forsikrede ledige i alt	-589	-3,3%	-0,2%	-point
Ikke forsikrede	1.099	25,0%		
Ledige i alt	510	2,3%		

Udviklingen i bruttoledigheden fordelt på a-kasser i det seneste år i Region Midtjylland



Kilde: Danmarks Statistik

Langtidsledigheden

Udviklingen i antal langtidsledige og personer berørt af ledighed fra november 2016 til november 2017

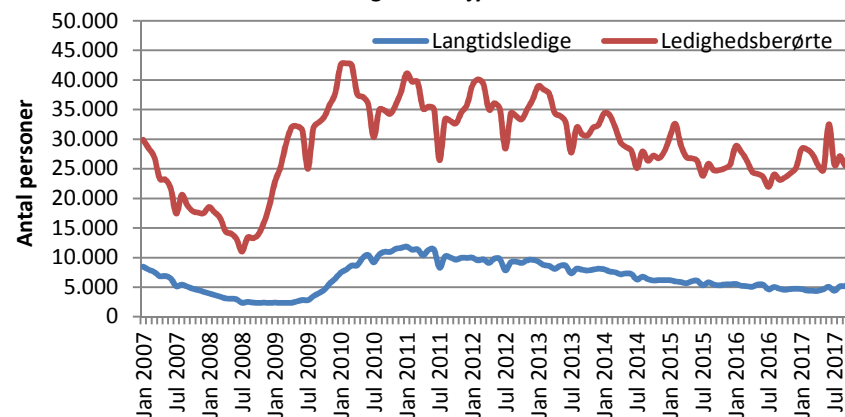
Region Midtjylland	Antal	Udv. seneste år	Andel langtidsledige
Antal personer			
Langtidsledige	6.103	30,4%	
Ledighedsberørte	24.897	2,6%	24,5%
Grupper af langtidsledige:			
Ydelsesgruppe:			
Dagpengemodtagere	3.452	20,0%	18,9%
Kontanthjælpsmodtagere	2.651	47,0%	40,1%
Køn			
Kvinder	2.878	21,5%	21,8%
Mænd	3.225	39,5%	27,6%
Alder:			
16-19 år	22	-	11,7%
20-24 år	455	92,0%	18,0%
25-29 år	1.219	76,2%	21,8%
30-34 år	1.010	43,5%	26,1%
35-39 år	770	26,0%	27,5%
40-44 år	651	26,4%	27,4%
45-49 år	517	3,4%	25,2%
50-54 år	531	-2,6%	25,7%
55-59 år	485	-4,3%	24,1%
60-64 år	428	20,2%	30,2%
Alder i alt	6.103	30,4%	24,5%

Kilde: Jobindsats.dk

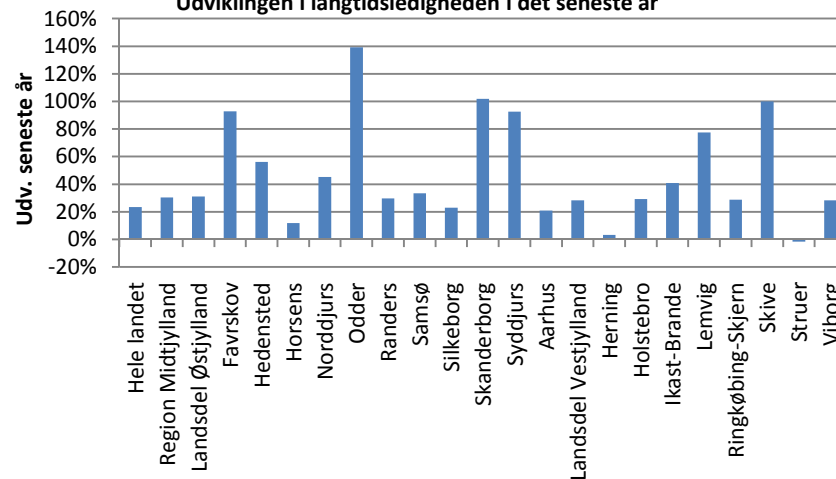
Note: Andel langtidsledige er andelen af de ledighedsberørte personer, som har været langtidsledige i perioden.

Note: Langtidsledigheden er ikke opdateret med data for august, da tallene ikke er tilrådighed før i uge 42.

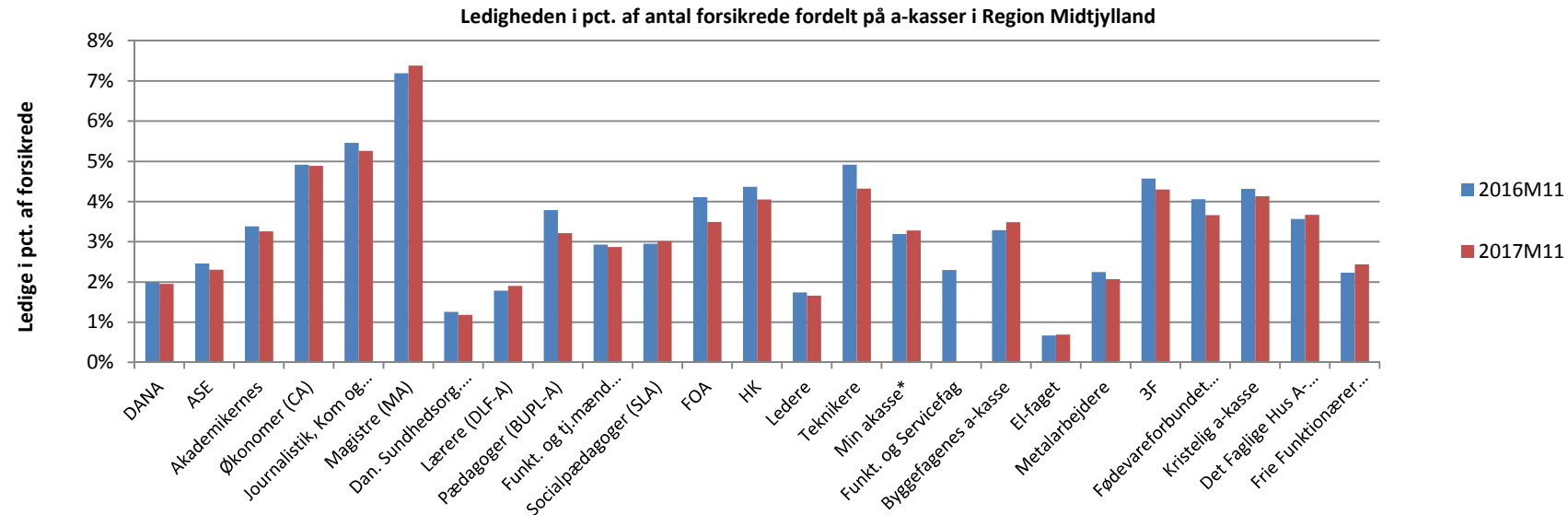
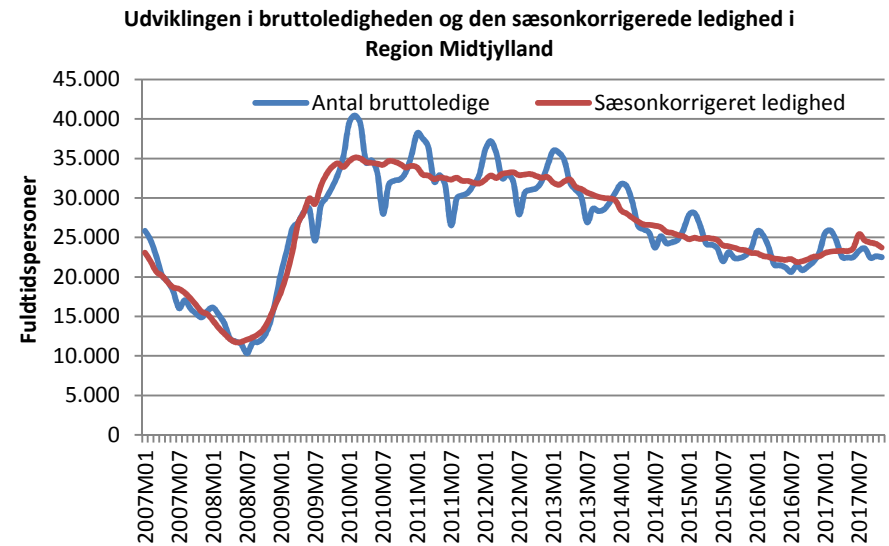
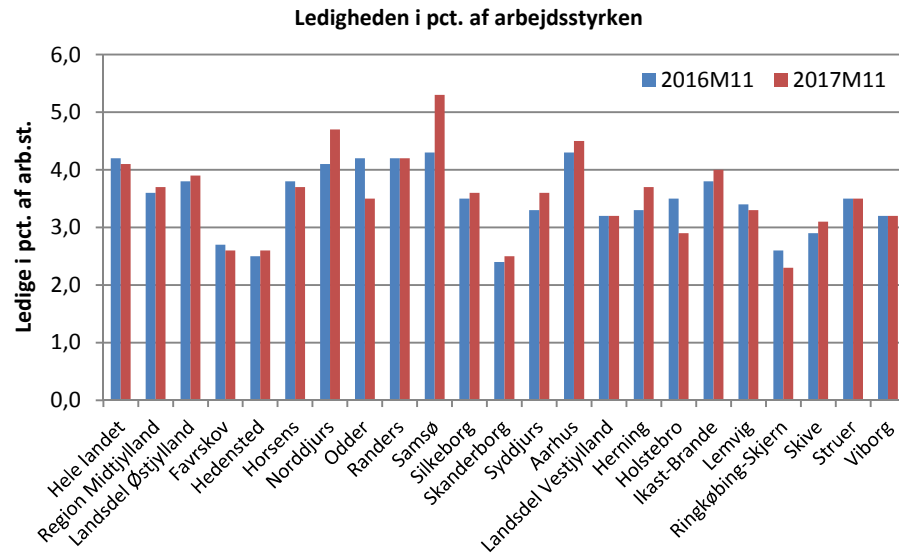
Udviklingen i antal langtidsledige og personer berørt af ledighed i Region Midtjylland



Udviklingen i langtidsledigheden i det seneste år



Figurer med den generelle ledighedsudvikling



Note: 'Serviceforbundets A-kasse' er pr. 1. januar 2017 fusioneret med 'Min A-kasse'

Kilde: Danmarks Statistik