

Ledighedstal for Region Midtjylland i december 2017

Bruttoledigheden fordelt på køn i Region Midtjylland

	2016M12	2017M01	2017M02	2017M03	2017M04	2017M05	2017M06	2017M07	2017M08	2017M09	2017M10	2017M11	2017M12
Antal fuldtidsledige													
Mænd	11.307	12.791	13.124	12.436	11.379	10.967	10.851	11.215	11.082	10.567	10.702	10.788	11.280
Kvinder	11.832	12.790	12.776	12.175	11.193	11.563	11.842	12.084	12.537	11.868	11.932	11.711	11.875
I alt	23.139	25.581	25.900	24.610	22.573	22.530	22.692	23.298	23.620	22.435	22.633	22.499	23.155
Ledighedsprocent													
Mænd	3,5%	4,0%	4,1%	3,9%	3,6%	3,4%	3,4%	3,5%	3,5%	3,3%	3,3%	3,4%	3,5%
Kvinder	4,1%	4,4%	4,4%	4,2%	3,8%	4,0%	4,1%	4,1%	4,3%	4,1%	4,1%	4,0%	4,1%
I alt	3,8%	4,2%	4,2%	4,0%	3,7%	3,7%	3,7%	3,8%	3,9%	3,7%	3,7%	3,7%	3,8%
Sæsonkorrigeret ledighed													
Antal bruttoledige	22.695	23.020	23.225	23.310	23.266	23.290	23.694	25.445	24.638	24.354	24.205	23.719	23.195
I procent af arb.styrken	3,7%	3,8%	3,8%	3,8%	3,8%	3,8%	3,9%	4,2%	4,0%	4,0%	4,0%	3,9%	3,8%

Note: Ledighedsprocenten angiver antal bruttoledige i procent af arbejdsstyrken

Udviklingen i antallet af bruttoledige fra december 2016 til december 2017

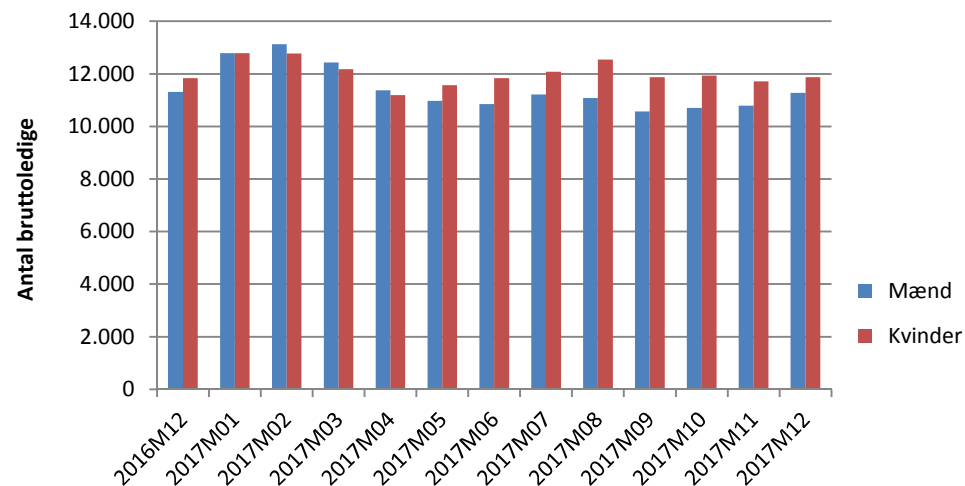
	Antal	Procent
Antal fuldtidsledige		
Mænd	-27	-0,2%
Kvinder	43	0,4%
I alt	16	0,1%

Udvikling i ledigheden i pct. af arbejdsstyrken fra december 2016 til december 2017

	Udv. i procentpoint
Ledighedsprocent	
Mænd	0,0% -point
Kvinder	0,0% -point
I alt	0,0% -point

Kilde: Danmarks Statistik

Udviklingen i bruttoledigheden fordelt på køn



Bruttoledigheden fordelt på alder i Region Midtjylland

	2016M12	2017M01	2017M02	2017M03	2017M04	2017M05	2017M06	2017M07	2017M08	2017M09	2017M10	2017M11	2017M12
Antal fuldtidsledige													
16-24 år	2.604	2.968	3.096	2.996	2.819	2.637	2.766	2.986	2.851	2.497	2.466	2.398	2.377
25-29 år	4.855	5.390	5.682	5.395	5.041	4.846	5.210	6.410	5.920	5.287	5.222	5.069	5.073
30-39 år	6.097	6.650	6.679	6.471	6.095	6.123	6.121	6.056	6.219	6.022	6.132	6.074	6.208
40-49 år	4.283	4.691	4.647	4.380	3.935	4.026	3.893	3.668	4.005	3.924	3.947	3.993	4.196
50-59 år	4.067	4.524	4.436	4.061	3.532	3.638	3.465	3.090	3.418	3.467	3.595	3.671	3.937
60 år og derover	1.233	1.358	1.360	1.308	1.151	1.262	1.237	1.089	1.206	1.236	1.271	1.294	1.363
I alt	23.139	25.581	25.900	24.610	22.573	22.530	22.692	23.298	23.620	22.435	22.633	22.499	23.155
Ledighedsprocent													
16-24 år	2,8%	3,2%	3,4%	3,3%	3,1%	2,9%	3,0%	3,2%	3,1%	2,7%	2,7%	2,6%	2,6%
25-29 år	8,2%	9,1%	9,6%	9,1%	8,5%	8,2%	8,8%	10,8%	10,0%	8,9%	8,8%	8,5%	8,6%
30-39 år	4,9%	5,3%	5,4%	5,2%	4,9%	4,9%	4,9%	4,9%	5,0%	4,8%	4,9%	4,9%	5,0%
40-49 år	2,8%	3,1%	3,1%	2,9%	2,6%	2,6%	2,6%	2,4%	2,6%	2,6%	2,6%	2,6%	2,8%
50-59 år	2,9%	3,2%	3,1%	2,9%	2,5%	2,6%	2,5%	2,2%	2,4%	2,5%	2,6%	2,6%	2,8%
60 år og derover	2,8%	3,1%	3,1%	3,0%	2,6%	2,9%	2,8%	2,5%	2,8%	2,8%	2,9%	3,0%	3,1%
I alt	3,8%	4,2%	4,2%	4,0%	3,7%	3,7%	3,7%	3,8%	3,9%	3,7%	3,7%	3,7%	3,8%

Note: Ledighedsprocenten angiver antal bruttoledige i procent af arbejdsstyrken

Udviklingen i antallet af bruttoledige fra december 2016 til december 2017

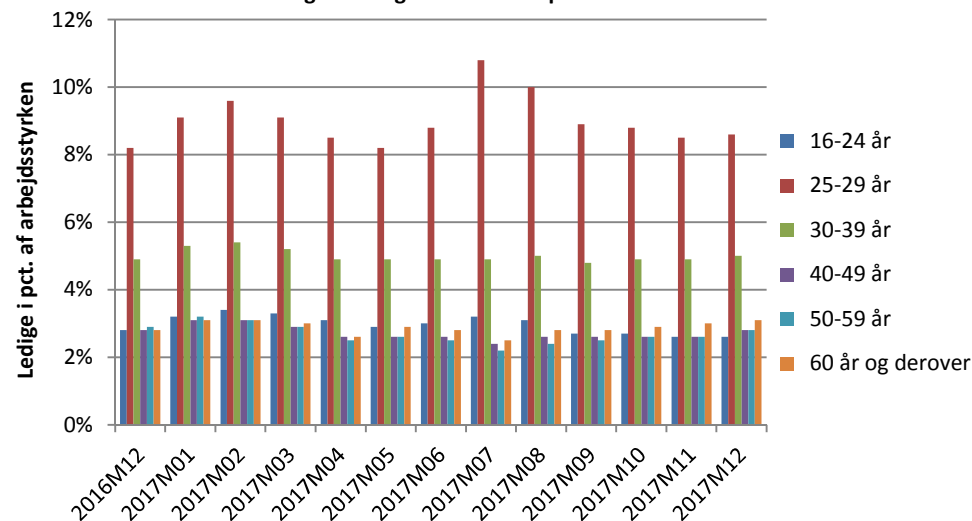
	Antal	Procent
Antal fuldtidsledige		
16-24 år	-227	-8,7%
25-29 år	218	4,5%
30-39 år	111	1,8%
40-49 år	-87	-2,0%
50-59 år	-130	-3,2%
60 år og derover	130	10,5%
I alt	16	0,1%

Udvikling i ledigheden i pct. af arbejdsstyrken fra december 2016 til december 2017

	Udv. i procentpoint
Ledighedsprocent	
16-24 år	-0,2% -point
25-29 år	0,4% -point
30-39 år	0,1% -point
40-49 år	0,0% -point
50-59 år	-0,1% -point
60 år og derover	0,3% -point
I alt	0,0% -point

Kilde: Danmarks Statistik

Udviklingen i ledigheden fordelt på alder



Bruttoledigheden fordelt på a-kasser i Region Midtjylland

	2016M12	2017M01	2017M02	2017M03	2017M04	2017M05	2017M06	2017M07	2017M08	2017M09	2017M10	2017M11	2017M12
Antal fuldtidsledige													
Selvstændige	957	1.048	1.049	986	861	867	856	801	877	877	918	846	877
DANA	115	122	116	118	108	113	110	93	104	103	109	100	100
ASE	842	926	933	868	753	754	746	708	773	774	809	746	777
Akademikere	3.354	3.465	3.458	3.313	3.058	3.137	3.405	4.290	4.193	3.754	3.679	3.488	3.464
Akademikernes	1.361	1.457	1.457	1.378	1.241	1.258	1.383	1.846	1.801	1.603	1.573	1.444	1.427
Økonomer (CA)	622	616	594	579	556	560	630	825	798	698	691	662	614
Journalistik, Kom og Sprog	228	243	245	233	214	222	237	265	273	257	239	223	226
Magistre (MA)	1.143	1.149	1.162	1.123	1.047	1.097	1.155	1.354	1.321	1.196	1.176	1.159	1.197
Funkt. og tj.mænd	2.330	2.624	2.911	2.576	2.274	2.305	2.643	3.212	3.095	2.697	2.505	2.260	2.238
Dan. Sundhedsorg. (DSA)	274	401	453	365	300	282	334	378	387	371	312	277	280
Lærere (DLF-A)	328	321	401	308	298	320	457	767	539	432	425	338	329
Pædagoger (BUPL-A)	526	552	587	546	487	516	562	612	694	565	519	464	453
Funkt. og tj.mænd (FTF-A)	919	1.016	1.089	1.025	897	884	966	1.106	1.132	997	939	907	905
Socialpædagoger (SLA)	283	334	381	332	292	303	324	349	343	332	310	274	271
FOA	1.229	1.263	1.145	1.094	996	1.038	1.028	867	957	955	1.079	1.081	1.101
Handels- og kontorfunktionærer (HK)	1.904	2.053	2.064	1.950	1.770	1.869	1.830	1.839	1.966	1.867	1.892	1.820	1.795
Ledere og tekniske funktionærer	1.436	1.561	1.544	1.510	1.357	1.413	1.410	1.531	1.548	1.432	1.434	1.395	1.464
Ledere	417	441	404	401	375	412	405	402	427	391	413	409	426
Teknikere	368	418	406	384	338	325	323	351	362	320	323	300	339
Min a-kasse	555	702	734	725	644	676	682	778	759	721	698	686	699
Funkt. og Servicefag	96	0	0	0	0	0	0	0	0	0	0	0	0
Industri og byggefag	3.917	4.685	4.639	4.077	3.305	3.060	2.794	2.435	2.705	2.774	2.975	3.220	3.726
Byggefagenes a-kasse	150	183	183	174	140	109	97	95	103	92	100	111	141
El-faget	36	44	45	46	41	39	32	41	36	32	24	32	36
Metalarbejdere	462	515	502	452	407	388	357	357	359	346	374	391	426
3F	3.065	3.716	3.675	3.189	2.545	2.364	2.162	1.806	2.072	2.154	2.310	2.512	2.937
Fødevareforbundet (NNF)	204	227	234	216	172	160	146	136	135	150	167	174	186
Øvrige a-kasser	2.996	3.344	3.243	3.032	2.761	2.772	2.650	2.762	2.906	2.688	2.816	2.877	3.079
Kristelig a-kasse	2.064	2.281	2.206	2.074	1.861	1.851	1.797	1.859	1.981	1.797	1.846	1.862	1.981
Det Faglige Hus A-kasse	831	952	928	855	806	819	755	811	825	790	860	906	980
Frie Funktionærer (FFA)	101	111	109	103	94	102	98	92	100	101	110	109	118
Forsikrede ledige i alt	18.123	20.043	20.053	18.538	16.382	16.461	16.616	17.737	18.247	17.044	17.298	16.987	17.744
Ikke forsikrede	5.016	5.539	5.844	6.070	6.191	6.067	6.076	5.564	5.373	5.390	5.333	5.510	5.411
Ledige i alt	23.139	25.582	25.897	24.608	22.573	22.528	22.692	23.301	23.620	22.434	22.631	22.497	23.155

Note: Pga. afrundning kan summerne variere. 'Serviceforbundets A-kasse' (Funkt. og Servicefag) er pr. 1. januar 2017 fusioneret med 'Min A-kasse'

Kilde: Danmarks Statistik

Bruttoledigheden fordelt på a-kasser i Region Midtjylland

	2016M12	2017M01	2017M02	2017M03	2017M04	2017M05	2017M06	2017M07	2017M08	2017M09	2017M10	2017M11	2017M12
Ledige i pct. af forsikrede													
Selvstændige	2,5%	2,8%	2,8%	2,6%	2,3%	2,3%	2,3%	2,1%	2,3%	2,3%	2,4%	2,3%	2,3%
DANA	2,1%	2,3%	2,2%	2,2%	2,1%	2,1%	2,1%	1,8%	2,0%	2,0%	2,1%	2,0%	2,0%
ASE	2,6%	2,8%	2,9%	2,7%	2,3%	2,3%	2,3%	2,2%	2,4%	2,4%	2,5%	2,3%	2,4%
Akademikere	4,6%	4,7%	4,7%	4,4%	4,1%	4,2%	4,5%	5,7%	5,5%	4,8%	4,7%	4,5%	4,4%
Akademikernes	3,3%	3,6%	3,5%	3,3%	3,0%	3,0%	3,3%	4,4%	4,2%	3,7%	3,6%	3,3%	3,2%
Økonomer (CA)	4,7%	4,6%	4,5%	4,3%	4,1%	4,2%	4,7%	6,1%	5,9%	4,9%	4,9%	4,7%	4,3%
Journalistik, Kom og Sprog	5,4%	5,8%	5,9%	5,6%	5,1%	5,3%	5,6%	6,3%	6,5%	6,1%	5,6%	5,3%	5,3%
Magistre (MA)	7,4%	7,4%	7,4%	7,2%	6,7%	7,0%	7,3%	8,6%	8,4%	7,6%	7,5%	7,4%	7,6%
Funkt. og tj.mænd	2,5%	2,8%	3,1%	2,7%	2,4%	2,4%	2,7%	3,3%	3,2%	2,8%	2,6%	2,3%	2,3%
Dan. Sundhedsorg. (DSA)	1,2%	1,7%	2,0%	1,6%	1,3%	1,2%	1,4%	1,6%	1,7%	1,6%	1,3%	1,2%	1,2%
Lærere (DLF-A)	1,8%	1,8%	2,2%	1,7%	1,7%	1,8%	2,5%	4,3%	3,0%	2,4%	2,4%	1,9%	1,9%
Pædagoger (BUPL-A)	3,7%	3,8%	4,1%	3,8%	3,4%	3,6%	3,9%	4,2%	4,8%	3,9%	3,6%	3,2%	3,1%
Funkt. og tj.mænd (FTF-A)	3,0%	3,3%	3,5%	3,3%	2,9%	2,8%	3,1%	3,6%	3,6%	3,2%	3,0%	2,9%	2,9%
Socialpædagoger (SLA)	3,1%	3,7%	4,2%	3,6%	3,2%	3,3%	3,5%	3,8%	3,8%	3,6%	3,4%	3,0%	3,0%
FOA	3,9%	4,0%	3,6%	3,5%	3,2%	3,3%	3,3%	2,8%	3,1%	3,1%	3,5%	3,5%	3,6%
Handels- og kontorfunktionærer (HK)	4,2%	4,5%	4,6%	4,3%	3,9%	4,2%	4,1%	4,1%	4,4%	4,2%	4,2%	4,1%	4,0%
Ledere og tekniske funktionærer	2,8%	3,0%	3,0%	2,9%	2,6%	2,7%	2,7%	2,9%	3,0%	2,7%	2,7%	2,7%	2,8%
Ledere	1,7%	1,8%	1,7%	1,7%	1,5%	1,7%	1,7%	1,6%	1,7%	1,6%	1,7%	1,7%	1,7%
Teknikere	5,2%	5,9%	5,8%	5,4%	4,8%	4,6%	4,6%	5,0%	5,2%	4,6%	4,6%	4,3%	4,9%
Min akasse	3,2%	3,4%	3,5%	3,5%	3,1%	3,2%	3,3%	3,7%	3,6%	3,5%	3,4%	3,3%	3,3%
Funkt. og Servicefag	2,6%	-	-	-	-	-	-	-	-	-	-	-	-
Industri og byggefag	4,3%	5,2%	5,1%	4,5%	3,7%	3,4%	3,1%	2,7%	3,0%	3,1%	3,3%	3,6%	4,1%
Byggefagenes a-kasse	4,7%	5,7%	5,7%	5,4%	4,4%	3,4%	3,0%	3,0%	3,2%	2,9%	3,2%	3,5%	4,4%
El-faget	0,8%	0,9%	1,0%	1,0%	0,9%	0,8%	0,7%	0,9%	0,8%	0,7%	0,5%	0,7%	0,8%
Metalarbejdere	2,4%	2,7%	2,6%	2,4%	2,1%	2,0%	1,9%	1,9%	1,9%	1,8%	2,0%	2,1%	2,3%
3F	5,2%	6,4%	6,3%	5,5%	4,4%	4,0%	3,7%	3,1%	3,5%	3,7%	4,0%	4,3%	5,0%
Fødevarerforbundet (NNF)	4,2%	4,7%	4,9%	4,5%	3,6%	3,3%	3,0%	2,8%	2,8%	3,1%	3,5%	3,6%	3,9%
Øvrige a-kasser	4,1%	4,6%	4,5%	4,2%	3,8%	3,8%	3,6%	3,8%	3,9%	3,6%	3,8%	3,9%	4,1%
Kristelig a-kasse	4,5%	5,0%	4,8%	4,6%	4,1%	4,1%	4,0%	4,1%	4,4%	4,0%	4,1%	4,1%	4,4%
Det Faglige Hus A-kasse	3,7%	4,3%	4,1%	3,8%	3,5%	3,5%	3,2%	3,4%	3,5%	3,3%	3,5%	3,7%	3,9%
Frie Funktionærer (FFA)	2,2%	2,5%	2,4%	2,3%	2,1%	2,3%	2,2%	2,1%	2,2%	2,3%	2,5%	2,4%	2,6%
Forsikrede ledige i alt	3,6%	4,0%	4,0%	3,7%	3,3%	3,3%	3,3%	3,5%	3,6%	3,4%	3,4%	3,4%	3,5%

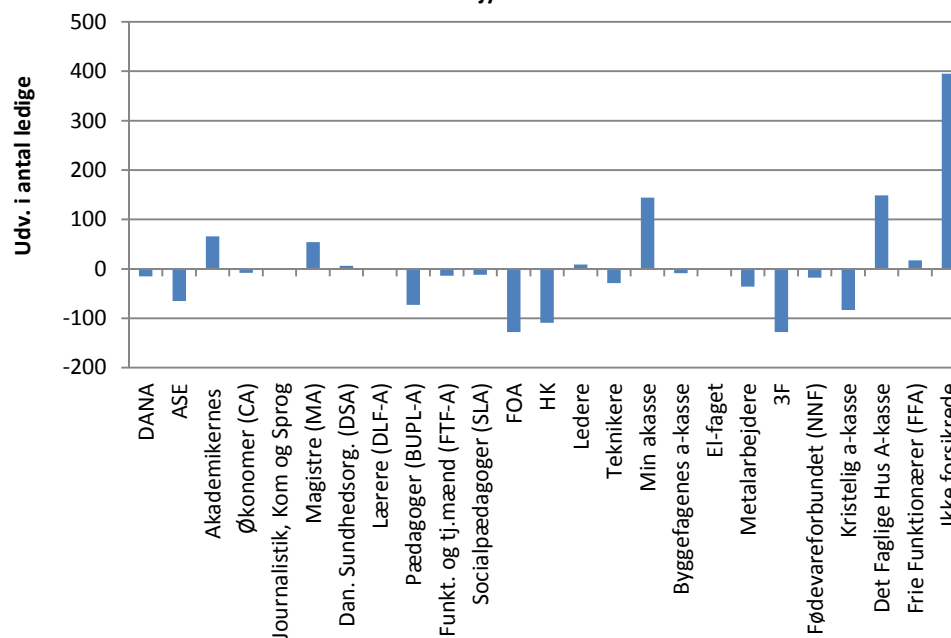
Note: Ledighedsprocenten angiver antal bruttoledige i procent af antal forsikrede medlemmer i a-kasserne. 'Serviceforbundets A-kasse' er pr. 1. januar 2017 fusioneret med 'Min A-kasse'

Kilde: Danmarks Statistik

Udviklingen i bruttoledigheden fordelt på a-kasser i det seneste år i Region Midtjylland

	Udvikling i antal fuldtidsledige		Udv. i ledighedsprocent	
	Udvikling antal	Udvikling procent	Ændring i procentpoint	
Selvstændige	-80	-8,4%	-0,2%	-point
DANA	-15	-13,0%	-0,1%	-point
ASE	-65	-7,7%	-0,2%	-point
Akademikere	110	3,3%	-0,1%	-point
Akademikernes	66	4,8%	-0,1%	-point
Økonomer (CA)	-8	-1,3%	-0,3%	-point
Journalistik, Kom og Sprog	-2	-0,9%	-0,1%	-point
Magistre (MA)	54	4,7%	0,2%	-point
Funkt. og tj.mænd	-92	-3,9%	-0,1%	-point
Dan. Sundhedsorg. (DSA)	6	2,2%	0,0%	-point
Lærere (DLF-A)	1	0,3%	0,0%	-point
Pædagoger (BUPL-A)	-73	-13,9%	-0,6%	-point
Funkt. og tj.mænd (FTF-A)	-14	-1,5%	-0,1%	-point
Socialpædagoger (SLA)	-12	-4,2%	-0,1%	-point
FOA	-128	-10,4%	-0,3%	-point
HK	-109	-5,7%	-0,2%	-point
Ledere og tekniske funktionærer	28	1,9%	0,0%	-point
Ledere	9	2,2%	0,0%	-point
Teknikere	-29	-7,9%	-0,3%	-point
Min akasse	144	25,9%	0,1%	-point
Industri og byggefag	-191	-4,9%	-0,2%	-point
Byggefagenes a-kasse	-9	-6,0%	-0,3%	-point
El-faget	0	0,0%	0,0%	-point
Metalarbejdere	-36	-7,8%	-0,1%	-point
3F	-128	-4,2%	-0,2%	-point
Fødevarerforbundet (NNF)	-18	-8,8%	-0,3%	-point
Øvrige a-kasser	83	2,8%	0,0%	-point
Kristelig a-kasse	-83	-4,0%	-0,1%	-point
Det Faglige Hus A-kasse	149	17,9%	0,2%	-point
Frie Funktionærer (FFA)	17	16,8%	0,4%	-point
Forsikrede ledige i alt	-379	-2,1%	-0,1%	-point
Ikke forsikrede	395	7,9%		
Ledige i alt	16	0,1%		

Udviklingen i bruttoledigheden fordelt på a-kasser i det seneste år i Region Midtjylland



Kilde: Danmarks Statistik

Langtidsledigheden

Udviklingen i antal langtidsledige og personer berørt af ledighed fra december 2016 til december 2017

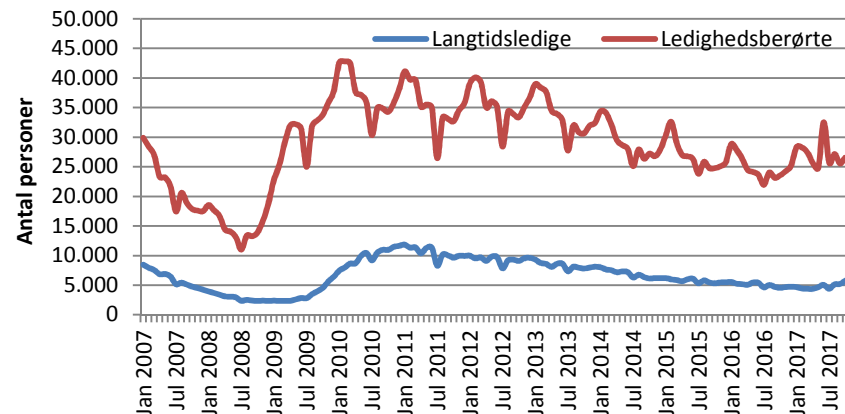
Region Midtjylland	Antal	Udv. seneste år	Andel langtidsledige
Antal personer			
Langtidsledige	6.416	35,6%	
Ledighedsberørte	25.443	1,1%	25,2%
Grupper af langtidsledige:			
Ydelsesgruppe:			
Dagpengemodtagere	3.565	20,1%	18,9%
Kontanthjælpsmodtagere	2.851	62,0%	43,0%
Køn			
Kvinder	3.058	28,2%	23,3%
Mænd	3.358	43,3%	27,3%
Alder:			
16-19 år	22	-	12,0%
20-24 år	493	112,5%	19,8%
25-29 år	1.282	74,4%	22,8%
30-34 år	1.077	45,7%	27,9%
35-39 år	822	33,7%	29,2%
40-44 år	700	34,1%	28,6%
45-49 år	556	13,9%	25,7%
50-54 år	532	-3,4%	24,0%
55-59 år	490	2,5%	22,9%
60-64 år	421	18,6%	28,2%
Alder i alt	6.416	35,6%	25,2%

Kilde: Jobindsats.dk

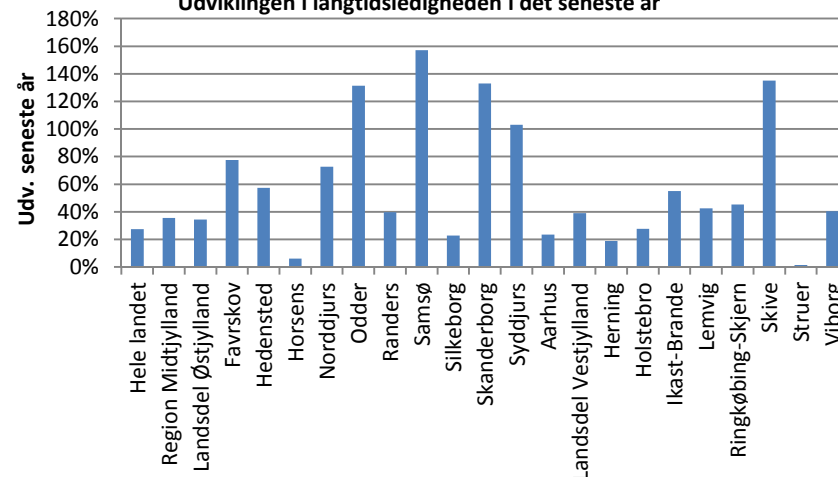
Note: Andel langtidsledige er andelen af de ledighedsberørte personer, som har været langtidsledige i perioden.

Note: Langtidsledigheden er ikke opdateret med data for august, da tallene ikke er tilrådighed før i uge 42.

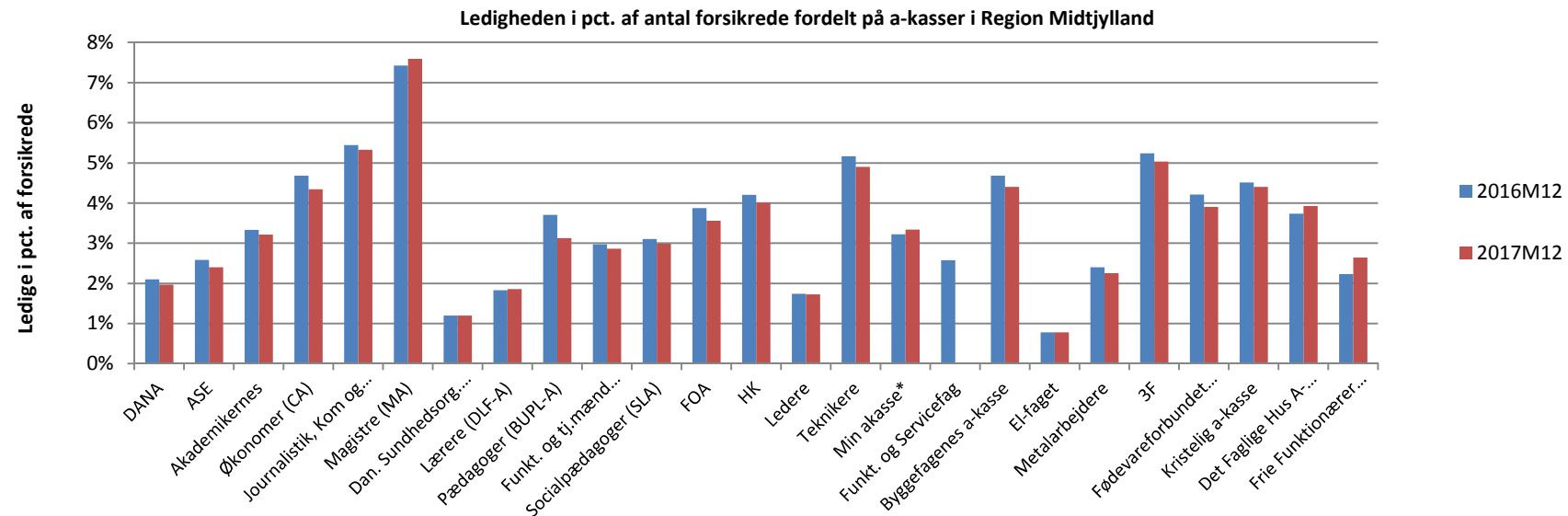
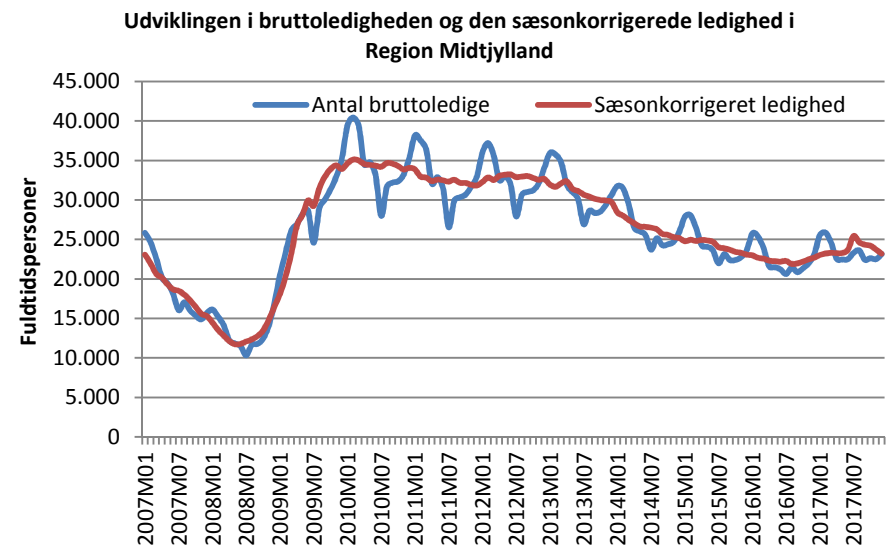
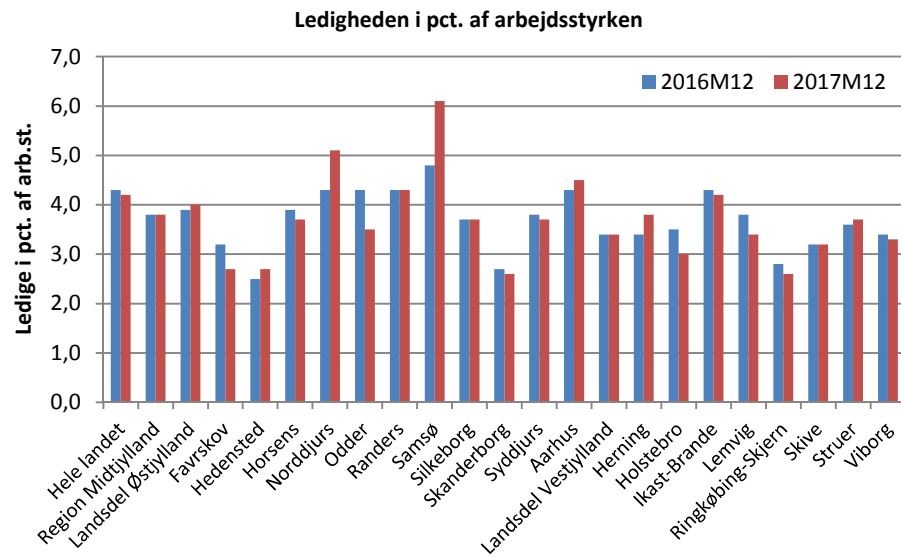
Udviklingen i antal langtidsledige og personer berørt af ledighed i Region Midtjylland



Udviklingen i langtidsledigheden i det seneste år



Figurer med den generelle ledighedsudvikling



Note: 'Serviceforbundets A-kasse' er pr. 1. januar 2017 fusioneret med 'Min A-kasse'

Kilde: Danmarks Statistik